



לוחות מתקדמים מבטון למחיצות ולקירות

כל החסכוניות במוצר אחד



חסכון בשינוע



חסכון בטיח



חסכון בפחת



חסכון בידיים
עובדות



חסכון בזמן



חסכון כספי



חסכון סביבתי



חסכון בשטח
המבנה



חסכון בעבודה



חסכון במקום
אחסון



מפעל

רח' שדות 15

ת.ד. 165

אזוה"ת מישור אדומים

טל. 02-5673331

פקס. 02-5673339

שיווק פוליביד

קיבוץ משמר הנגב

ד.ג. 85315

טל. 08-6408505

פקס. 08-9919189

marketing@polybid.co.il



כל החסכונות במוצר אחד:

- חסכון בזמן - מהירות בנייה מקסימלית, בזכות שימוש באלמנטים מודולרים גדולים
- חסכון בידיים עובדות - בזכות שיטה מתועשת לה נדרשים 2 עובדים בלבד
- חסכון בפחת - בזכות שימוש באלמנטים מודולרים בגודל מותאם
- חסכון בטיח - אין צורך בטיח, גמר בשפכטל בלבד, בזכות מישוריות מקסימלית של הקיר
- חסכון בשינוע - בזכות כמות מותאמת לקומה
- חסכון במקום אחסון - פריקה ישירות לקומה הנבנית
- חסכון בעבודה - בזכות אי צורך בחריצה להעברת צנרת בקירות
- חסכון בשטח המבנה - בזכות עובי קיר נמוך יותר, 10 ס"מ כולל שפכטל
- חסכון סביבתי - מוצר ידידותי לסביבה
- חסכון כספי - בזכות כל החסכונות

נתונים גיאומטריים:

- רוחב: 60 ס"מ
- עובי: 6.8 ס"מ, 9.2 ס"מ
- גובה (מותאם לגובה קומה במבנה): 250 ס"מ ועד 330 ס"מ.
- פרופיל שקע תקע במישק האנכי של הלוח.
- מבנה מחורר של פרופיל הלוח

נתונים טכניים:

- מחיצת אקוטק עומדת בדרישות ת"י 1503, תקן ישראלי לתפקוד מחיצות פנים.
- לוחות קלי משקל: 64 ק"ג למ"ר לעובי 9.2 ס"מ
- התנגדות אקוסטית גבוהה מ Db42
- עמידות באש, 3 שעות (נבדק ע"י מכון התקנים).
- השחלת צנרת בתעלות מובנות בפרופיל הלוח
- מהירות ביצוע גבוהה ביותר, 60 מ"ר ביום ע"י צוות המונה 2 פועלים בלבד

טבלאות צריכת חומרים

רכיב	יחידות	כמות במ"ר
לוח אקוטק קל עובי 9.2 ס"מ	מ"ר	1
דבק אקוטק	שק (25 ק"ג)	1.5 ק"ג
פוליאוריתן מוקצף	קנקו (750 מל"ל)	0.1 קנקו
פחיות השענה ללינטל	יחידה	0.15 יחידה
קלינים עץ	ק"ג	0.05 ק"ג
טיח גבס (שפכטל)	ק"ג	2



מהלך ביצוע מחיצות אקוטק



יש לסמן את מיקום המחיצה באמצעות לוח עץ מדויק, אותו מחברים לרצפה



בניית המחיצה תתחיל בצמוד לקיר קיים, יש להשאיר מרווח של כ-1 ס"מ בין הקיר הקיים לבין המחיצה



בטרם מיקום הלוח במקום המיועד, מחדירים לוחית פח גמישה לחלל הקיצוני שפן העליון של הלוח



מצמידים את הלוח אל התקרה באמצעות לוח, בין הלוח לבין הרצפה דוחקים קליין עץ, כמו כן בין הלוח לבין התקרה. באמצעות מסמר בטון מקבעים את לוחית הפח לתקרה.



לאחר מיקום לוח ראשון, מורחים דבק אקוטק לכל אורך המיישק האנכי ומצמידים אליו לוח השני וכך הלאה, עד לתום בניית הקיר.



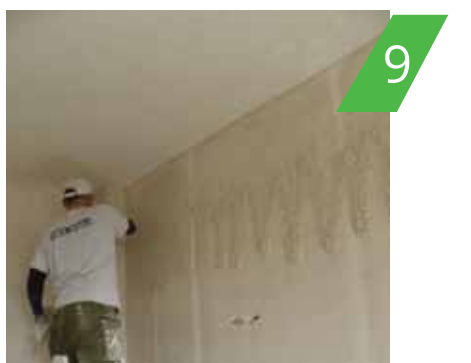
בתום מיקום כל הלוחות, ממלאים את מרווח שנוצר בין הרצפה ללוחות בטיט. את המרווחים שנתרו בין המחיצה לקירות ניצבים ולתקרה, ממלאים בפוליאוריתן מוקצף.



לשם העברת צנרת בקירות, יש צורך בקידוח בנקודת הכנסת הצנרת ובנקודת היציאה, את הצנרת משחילים בחללים המוכנים בלוחות. אין צורך בחריצת הלוח!



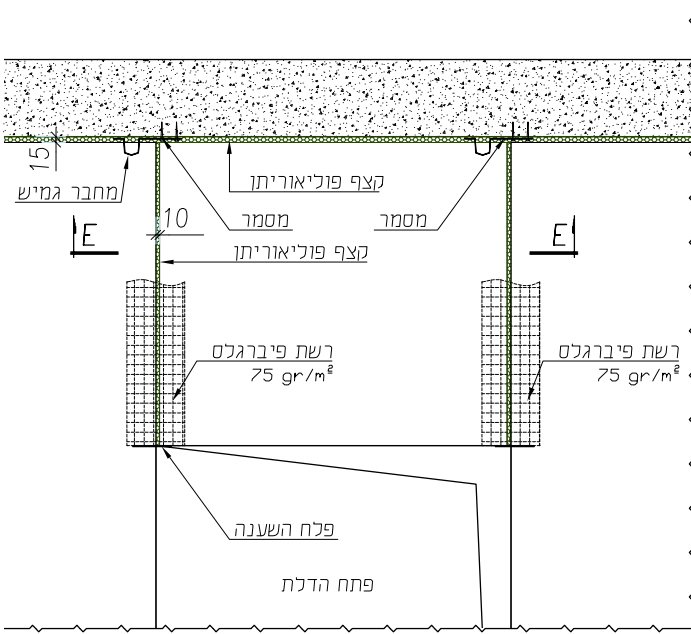
על המיישקים שבין הלוחות מכסים עם שפכטל ורשת



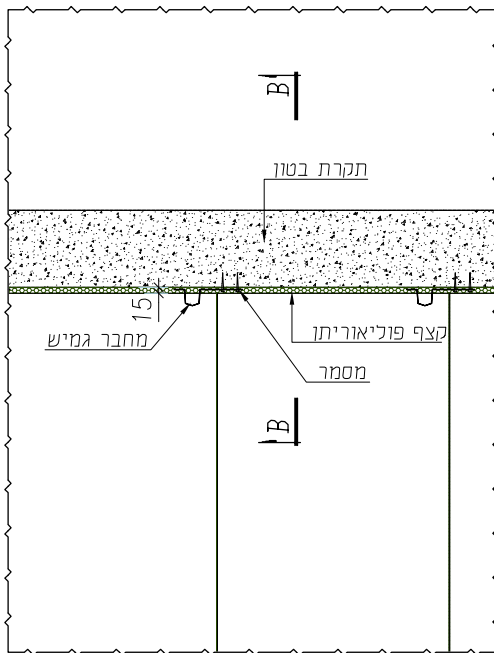
מיד עם תום הבנייה, ניתן ליישם שפכטל גבס לגימור מושלם ולהדביק אריחים, ככל שנדרש.

**לוחות מתקדמים מבטון
 למחיצות ולקירות**

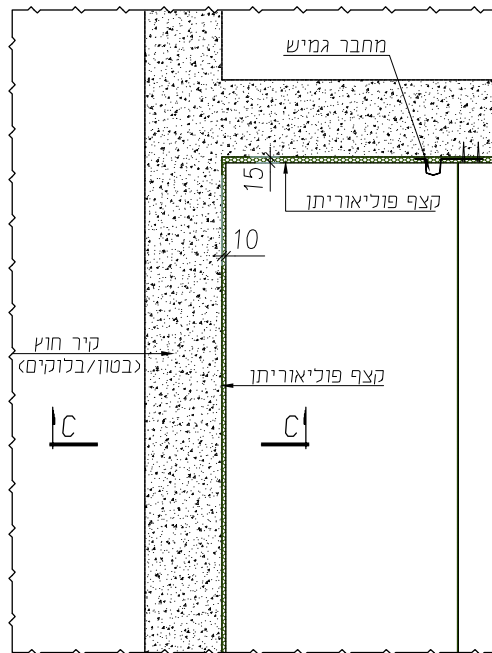
פרטי ביצוע



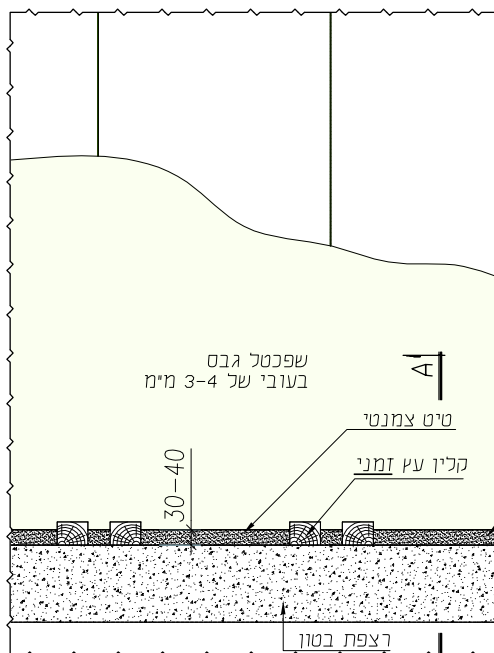
פרט פתח דלת במחיצה



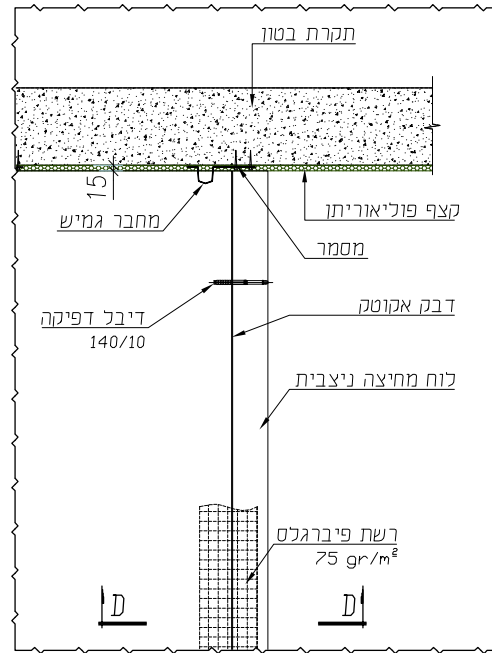
פרט מפגש מחיצה - תקרה



פרט מפגש מחיצה - קיר חוץ



פרט מפגש מחיצה - רצפה



פרט מפגש מחיצה - מחיצה ניצבית